

Алматы (7273)495-231
Ангарск (3955)60-70-56
Архангельск (8182)63-90-72
Астрахань (8512)99-46-04
Барнаул (3852)73-04-60
Белгород (4722)40-23-64
Благовещенск (4162)22-76-07
Брянск (4832)59-03-52
Владивосток (423)249-28-31
Владикавказ (8672)28-90-48
Владимир (4922)49-43-18
Волгоград (844)278-03-48
Вологда (8172)26-41-59
Воронеж (473)204-51-73
Екатеринбург (343)384-55-89

Иваново (4932)77-34-06
Ижевск (3412)26-03-58
Иркутск (395)279-98-46
Казань (843)206-01-48
Калининград (4012)72-03-81
Калуга (4842)92-23-67
Кемерово (3842)65-04-62
Киров (8332)68-02-04
Коломна (4966)23-41-49
Кострома (4942)77-07-48
Краснодар (861)203-40-90
Красноярск (391)204-63-61
Курск (4712)77-13-04
Курган (3522)50-90-47
Липецк (4742)52-20-81

Магнитогорск (3519)55-03-13
Москва (495)268-04-70
Мурманск (8152)59-64-93
Набережные Челны (8552)20-53-41
Нижний Новгород (831)429-08-12
Новокузнецк (3843)20-46-81
Ноябрьск (3496)41-32-12
Новосибирск (383)227-86-73
Омск (3812)21-46-40
Орел (4862)44-53-42
Оренбург (3532)37-68-04
Пенза (8412)22-31-16
Петрозаводск (8142)55-98-37
Псков (8112)59-10-37
Пермь (342)205-81-47

Ростов-на-Дону (863)308-18-15
Рязань (4912)46-61-64
Самара (846)206-03-16
Санкт-Петербург (812)309-46-40
Саратов (845)249-38-78
Севастополь (8692)22-31-93
Саранск (8342)22-96-24
Симферополь (3652)67-13-56
Смоленск (4812)29-41-54
Сочи (862)225-72-31
Ставрополь (8652)20-65-13
Сургут (3462)77-98-35
Сыктывкар (8212)25-95-17
Тамбов (4752)50-40-97
Тверь (4822)63-31-35

Тольятти (8482)63-91-07
Томск (3822)98-41-53
Тула (4872)33-79-87
Тюмень (3452)66-21-18
Ульяновск (8422)24-23-59
Улан-Удэ (3012)59-97-51
Уфа (347)229-48-12
Хабаровск (4212)92-98-04
Чебоксары (8352)28-53-07
Челябинск (351)202-03-61
Череповец (8202)49-02-64
Чита (3022)38-34-83
Якутск (4112)23-90-97
Ярославль (4852)69-52-93

Россия +7(495)268-04-70

Казахстан +7(7172)727-132

Киргизия +996(312)96-26-47

<https://clipper.nt-rt.ru/> || ced@nt-rt.ru

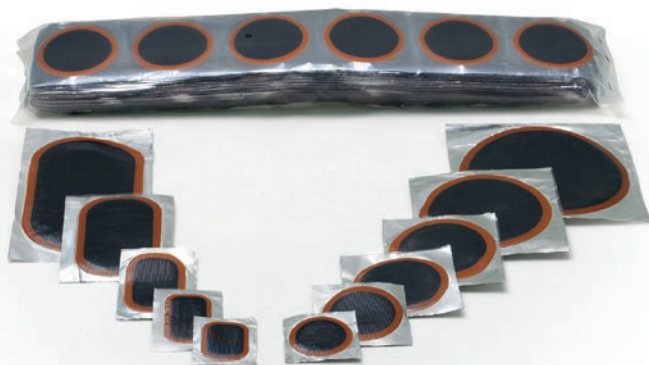
МАТЕРИАЛЫ ДЛЯ РЕМОНТА ШИН И КАМЕР



Заплаты для ремонта камер

Камерные заплаты специально разработаны для быстрого и надежного ремонта пневматических камер всех видов транспорта: велосипедов, мотоциклов, легковых и грузовых автомобилей, сельскохозяйственной и карьерной техники. Эти заплаты долговечнее и прочней самой камеры в два раза, а их качество соответствует мировым стандартам. Выпускаются в двух вариантах - круглые для проколов и овальные для порезов. Широкий ассортимент позволяет наиболее рационально выбрать заплату нужного размера. При ремонте камеры закруглите края повреждения и выберите заплату, которая больше самого повреждения приблизительно в два раза.

Заплаты камерные серии «Р» изготовлены из высококачественной резины с адгезивным слоем оранжевого цвета на подложке из алюминиевой фольги. Тонкие края заплат на границе ремонта, позволяют уменьшить трение в месте контакта камеры с шиной. Заплаты предназначены только для холодной (химической) вулканизации.



Номер	Описание	Размер (мм)	Кол-во в уп.
P1102	набор заплат	23	200
P1104	набор заплат	24 × 45	100
P1105	набор заплат	24 × 35	100
P1106	набор заплат	34 × 52	90
P1107	набор заплат	48 × 78	60
P1108	набор заплат	32	120
P1109	набор заплат	42	90
P1110	набор заплат	50	90
P1111	набор заплат	60	60
P1112	набор заплат	75	45
P1113	набор заплат	100	21
P1115-2	набор заплат	55 × 115	12
P1116	набор заплат	65 × 125	12

Заплаты камерные серии «В» изготовлены из высококачественной резины с черным адгезивным слоем на защитной полимерной пленке которая специально надрезана для более удобного удаления. Заплаты предназначены только для холодной (химической) вулканизации.



Номер	Описание	Размер (мм)	Кол-во в уп.
B032	набор заплат	32	100
B043	набор заплат	43	60
B057	набор заплат	57	30
B079	набор заплат	79	20
B102	набор заплат	125	10
B201	набор заплат	35 × 60	50
B202	набор заплат	48 × 95	20
B203	набор заплат	64 × 146	10
B204	набор заплат	102 × 160	10

Заплаты для ремонта камер

Камерные заплаты специально разработаны для быстрого и надежного ремонта пневматических камер всех видов транспорта: велосипедов, мотоциклов, легковых и грузовых автомобилей, сельскохозяйственной и карьерной техники. Эти заплаты долговечнее и прочней самой камеры в два раза, а их качество соответствует мировым стандартам. Выпускаются в двух вариантах - круглые для проколов и овальные для порезов. Широкий ассортимент позволяет наиболее рационально выбрать заплату нужного размера. При ремонте камеры закруглите края повреждения и выберите заплату, которая больше самого повреждения приблизительно в два раза.

Заплаты камерные серии «Т» изготовлены из высококачественной резины с черным адгезивным слоем и имеют подложку из фольги которая специально надрезана для более удобного удаления. Тонкие бесступенчатые края заплат позволяют уменьшить трение в месте контакта камеры с шиной. Заплаты предназначены для холодной (химической) и горячей вулканизации.



Номер	Описание	Размер (мм)	Кол-во в уп.
B032T	набор заплат	32	100
B038T	набор заплат	38	50
B045T	набор заплат	45	40
B055T	набор заплат	55	25
B060T	набор заплат	60	25
B070T	набор заплат	70	20
B079T	набор заплат	79	20

Заплаты камерные серии «B600» изготовлены из высококачественной резины. Благодаря многослойному строению заплат происходит равномерное растяжение камеры при накачивании. При изготовлении данных заплат используется адгезивный слой синего цвета, тонкие края не образуют швов на границе ремонта. Для защиты адгезивный слой закрыт белой майларовой пленкой надрезанной для более удобного удаления. Заплаты предназначены для холодной (химической) и горячей вулканизации.



Номер	Описание	Размер (мм)	Кол-во в уп.
B632	набор заплат	32	100
B638	набор заплат	38	50
B645	набор заплат	45	40
B655	набор заплат	55	30
B670	набор заплат	70	20

Заплаты универсальные

Заплаты универсальные серии «Н300» предназначены для проведения ремонта в шинах радиальной и диагональной конструкции. Заплаты этой серии изготовлены из высококачественной резины, которая обеспечивает данным заплатам высокую эластичность и способность выдерживать высокие температуры. Для обеспечения надежной вулканизации на данных заплатках используется высококачественный синий адгезивный слой, который закрыт защитной белой майларовой пленкой надрезанной посередине для более удобного удаления. Заплатки предназначены для холодной (химической) и горячей вулканизации.



Номер	Описание	Размер (мм)	Кол-во в уп.
H307	набор заплат	38x38	50
H309	набор заплат	50x50	50
H311	набор заплат	60x60	50
H312	набор заплат	70x70	50

Заплатки универсальные серии «H400» предназначены для ремонта проколов в шинах радиальной и диагональной конструкции. Эти заплатки изготовлены из усиленной, утолщенной резины и имеют уникальную конструкцию средней зоны для надежного и долговечного ремонта проколов всех типов шин. Защитная пленка имеет специальный надрез для более удобного удаления. Заплатки предназначены для холодной (химической) и горячей вулканизации.



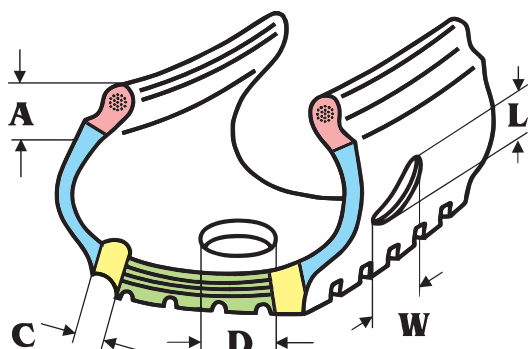
Номер	Описание	Размер (мм)	Кол-во в уп.
H406	набор заплат	45x45	45
H408	набор заплат	55x55	35
H410	набор заплат	76x76	25

Пластыри кордовые для ремонта радиальных шин

Пластыри радиальные серии «K700» – это новая линейка усиленных армированных пластырей, изготовленных по европейской технологии для проведения ремонта радиальных шин. Данная серия армированных пластырей применяется при ремонте повреждений по беговой дорожке, в плечевой и боковой зоне шины. Применение новейших технологий позволяет использовать данные кордовые пластыри для холодной «химической» и горячей вулканизации. Кордовые пластыри этой серии изготовлены из высококачественной резины с синим адгезивным слоем, который закрыт защитной белой майларовой пленкой, надрезанной посередине для более удобного удаления.



Номер	Описание	Размер (мм)	Кол-во слоев корда	Кол-во в уп.
K708	пластырь радиальный	45 × 76	1	10 шт.
K710	пластырь радиальный	57 × 76	1	10 шт.
K711	пластырь радиальный	65 × 95	1	10 шт.
K712	пластырь радиальный	57 × 102	1	10 шт.
K712A	пластырь радиальный	70 × 114	1	10 шт.
K713	пластырь радиальный	75 × 90	1	10 шт.
K714	пластырь радиальный	85 × 130	1	10 шт.
K715	пластырь радиальный	90 × 102	1	10 шт.
K718	пластырь радиальный	75 × 110	2	10 шт.
K719	пластырь радиальный	105 × 120	2	10 шт.
K720	пластырь радиальный	76 × 125	2	10 шт.
K720A	пластырь радиальный	90 × 135	2	10 шт.
K722	пластырь радиальный	76 × 150	2	1 шт.
K722A	пластырь радиальный	80 × 180	2	1 шт.
K723	пластырь радиальный	110 × 185	2	1 шт.
K724	пластырь радиальный	76 × 215	2	1 шт.
K725	пластырь радиальный	115 × 125	3	1 шт.
K725A	пластырь радиальный	115 × 145	3	1 шт.
K733	пластырь радиальный	100 × 125	3	1 шт.
K735	пластырь радиальный	133 × 185	3	1 шт.
K740	пластырь радиальный	102 × 190	3	1 шт.
K742	пластырь радиальный	125 × 254	4	1 шт.
K744	пластырь радиальный	125 × 330	4	1 шт.
K745	пластырь радиальный	197 × 228	4	1 шт.



A - неремонтируемая зона

Тип шины	A
Легковые шины	38 мм
Грузовые шины	100 мм

W - ширина повреждения

L - длина повреждения

D - максимальный диаметр повреждения в протекторе

C - максимальный размер повреждения в плечевой зоне 25 мм

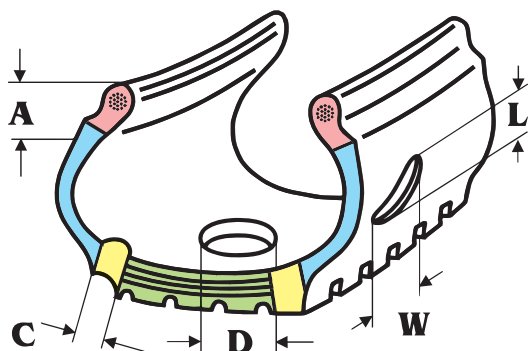
Боковое повреждение		Повреждение протектора	Повреждение плеча	Легковой транспорт	Грузовики	Тяжелые грузовики		
Макс. Ширина (W)	Макс. длина (L)	Протектор Макс. Размер (D)	Плечо Макс. Размер (C)	125-335	6.50-12.50 7-10 215/85-265/75	7.50-10.00 8-11 235/80-295/75	11.00-14.00 12-16.5 295/80-425/65	
3 мм	3 мм			K708 / K710	K710 / K711	K710 / K711		
		3 мм		K708 / K710	K710	K710		
		6 мм		K710	K712 / K 712A	K712 / K715		
6 мм	6 мм		6 мм	K710	K712	K720 / K720A		
	12 мм			K710	K712 / K 713	K712 / K715		
	50 мм			K710 / K712	K720 / K715	K742	K740	
1 корд	40 мм				K712 / K714	K722		
	80 мм					K720	K720	
	120 мм					K722	K722	
2 корда	19 мм					K724		
	40 мм				K720	K720	K722	
	60 мм				K722	K724	K724	
	130 мм							
		10 мм		K710 / K711	K720 / K715	K720 / K720A		
10 мм	10 мм		10 мм	K712 / K713	K720 / K720A	K720 / K722A	K722 / K722A	
	15 мм			K710 / K713	K720	K720		
	20 мм			K712A	K718			
	40 мм			K718	K720A			
	50 мм			K712	K720	K740	K740	
	60 мм			K714	K722			
	80 мм			K722A	K742	K742		
	130 мм					K744		
		12 мм		K712 / K713	K722 / K718	K725 / K733		
12 мм	40 мм		12 мм	K712 / K714	K720 / K720A	K722 / K723	K740 / K723	
	50 мм			K712 / K715	K719	K740	K740	
	70 мм			K714	K722			
	95 мм				K740	K742		
	130 мм					K744		
		14 мм		K715	K719	K723		
		19 мм		K712 / K722A	K722 / K722A	K725 / K725A	K735 / K735/4	
19 мм	20 мм		19 мм	K714 / K725A	K722 / K722A	K722	K740	
	25 мм			K712 / K719	K722	K740	K740	
	40 мм			K714				
	50 мм			K720	K724			
	65 мм			K723				
	110 мм					K742		
	130 мм					K744		
		25 мм		K714	K725 / K725A	K735 / K735/4		
25 мм	40 мм		25 мм		K740	K742		
	50 мм			K714 / K722	K740	K742	K744	
	80 мм			K722 / K723				
	100 мм					K744		
30 мм	50 мм					K735 / K735/4		
	80 мм					K742	K744	
	100 мм					K744		
		40 мм				K745		
40 мм	50 мм		25 мм			K744		
	80 мм					K744	K744	

Термопластыри кордовые для ремонта радиальных шин

Термопластыри радиальные серии «K800» – это новая линейка усиленных армированных пластырей для проведения ремонта радиальных шин. Данная серия армированных пластырей предназначена для одноэтапного ремонта методом горячей вулканизации по беговой дорожке, в плечевой и боковой зоне шины. Для осуществления качественной вулканизации рекомендуется температура нагревательных элементов вулканизатора 145°C при давлении не менее 3 Атм. Кордовые пластыри этой серии изготовлены из высококачественной резины с черным адгезивным слоем, который закрыт защитной пленкой, надрезанной посередине для более удобного удаления.



Номер	Описание	Размер (мм)	Кол-во слоев корда	Кол-во в уп.
K808	пластырь радиальный	45 × 76	1	10 шт.
K810	пластырь радиальный	57 × 76	1	10 шт.
K811	пластырь радиальный	65 × 95	1	10 шт.
K812	пластырь радиальный	57 × 102	1	10 шт.
K812A	пластырь радиальный	70 × 120	1	10 шт.
K813	пластырь радиальный	75 × 90	1	10 шт.
K814	пластырь радиальный	85 × 130	1	10 шт.
K815	пластырь радиальный	90 × 102	1	10 шт.
K818	пластырь радиальный	75 × 110	2	10 шт.
K819	пластырь радиальный	105 × 120	2	10 шт.
K820	пластырь радиальный	76 × 125	2	10 шт.
K820A	пластырь радиальный	90 × 135	2	10 шт.
K822	пластырь радиальный	76 × 150	2	1 шт.
K822A	пластырь радиальный	80 × 180	2	1 шт.
K823	пластырь радиальный	110 × 185	2	1 шт.
K824	пластырь радиальный	76 × 215	2	1 шт.
K825	пластырь радиальный	115 × 125	3	1 шт.
K825A	пластырь радиальный	115 × 145	3	1 шт.
K833	пластырь радиальный	100 × 125	3	1 шт.
K835	пластырь радиальный	133 × 185	3	1 шт.
K840	пластырь радиальный	102 × 190	3	1 шт.
K842	пластырь радиальный	125 × 254	4	1 шт.
K844	пластырь радиальный	125 × 330	4	1 шт.
K845	пластырь радиальный	197 × 228	4	1 шт.



A - неремонтируемая зона

Тип шины	A
Легковые шины	38 мм
Грузовые шины	100 мм

W - ширина повреждения

L - длина повреждения

D - максимальный диаметр повреждения в протекторе

C - максимальный размер повреждения в плечевой зоне 25 мм

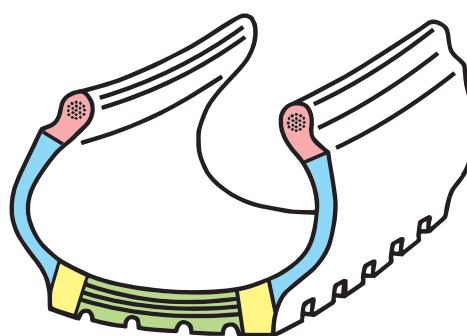
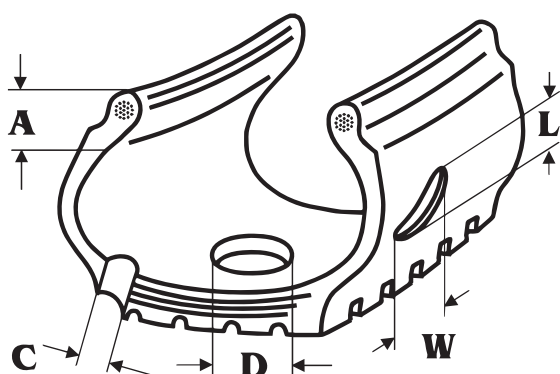
Боковое повреждение		Повреждение протектора	Повреждение плеча	Легковой транспорт	Грузовики	Тяжелые грузовики		
Макс. Ширина (W)	Макс. длина (L)	Протектор Макс. Размер (D)	Плечо Макс. Размер (C)	125-335	6.50-12.50 7-10 215/85-265/75	7.50-10.00 8-11 235/80-295/75	11.00-14.00 12-16.5 295/80-425/65	
3 мм	3 мм			K808 / K810	K810 / K811	K810 / K811		
		3 мм		K808 / K810	K810	K810		
		6 мм		K810	K812 / K 812A	K812 / K815		
6 мм	6 мм		6 мм	K810	K812	K820 / K820A		
	12 мм			K810	K812 / K 813	K812 / K815		
	50 мм			K810 / K812	K820 / K815	K842	K840	
1 корд	40 мм			K812 / K814	K822			
	80 мм				K820	K820		
	120 мм				K822	K822		
2 корда	19 мм					K824		
	40 мм				K820	K820	K822	
	60 мм				K822	K824	K824	
	130 мм							
		10 мм		K810 / K811	K820 / K815	K820 / K820A		
			10 мм	K812 / K813	K820 / K820A	K820 / K822A	K822 / K822A	
10 мм	10 мм			K810 / K813	K820	K820		
	15 мм			K812A	K818			
	20 мм			K818	K820A			
	40 мм			K812	K820	K840	K840	
	50 мм			K814	K822			
	60 мм			K822A	K842			
	80 мм							
	130 мм						K844	
		12 мм		K812 / K813	K822 / K818	K825 / K833		
12 мм			12 мм	K812 / K814	K820 / K820A	K822 / K823	K840 / K823	
	40 мм			K812 / K815	K819	K840	K844	
	50 мм			K814	K822			
	80 мм				K840	K842		
	95 мм						K844	
130 мм								
		14 мм		K815	K819	K823		
		19 мм		K812 / K822A	K822 / K822A	K825 / K825A	K835 / K835/4	
19 мм			19 мм	K814 / K825A	K822 / K822A	K822	K840	
	20 мм			K812 / K819	K822	K840	K840	
	25 мм			K814				
	40 мм			K820	K824	K840	K842	
	50 мм			K823				
	65 мм						K842	K844
	110 мм						K844	
130 мм								
		25 мм		K814	K825 / K825A	K835 / K835/4		
25 мм			25 мм		K840	K842		
	40 мм			K814 / K822	K840	K842	K844	
	50 мм			K822 / K823				
	80 мм						K844	
100 мм								
		30 мм				K835 / K835/4		
30 мм	50 мм					K842	K844	
	80 мм				K844			
	100 мм							
		40 мм				K845		
40 мм			25 мм			K844		
	50 мм				K844	K844		
	80 мм							

Пластыри с арамидным кордом для ремонта радиальных шин

Пластыри радиальные серии «AR700» ARAMID – это новая линейка пластырей, усиленных арамидным кордом, для ремонта радиальных шин. Данная серия пластырей с арамидным кордом применяется при ремонте повреждений по беговой дорожке, в плечевой и боковой зоне шины. Небольшой вес и высокий уровень гибкости обеспечивает оптимальное повторение контура шины, усиленная арамидным кордом структура обеспечивает долгий срок службы. Применение новейших технологий позволяет использовать данные кордовые пластыри для холодной «химической» и горячей вулканизации. Кордовые пластыри этой серии изготовлены из высококачественной резины с синим адгезивным слоем, который закрыт защитной белой майларовой пленкой, надрезанной посередине для более удобного удаления.



Номер	Описание	Размер (мм)	Кол-во слоев корда	Кол-во в уп.
AR720A	пластырь радиальный	90 × 135	ARAMID	1 шт.
AR722A	пластырь радиальный	80 × 180	ARAMID	1 шт.
AR725A	пластырь радиальный	115 × 145	ARAMID	1 шт.
AR735	пластырь радиальный	133 × 185	ARAMID	1 шт.
AR740	пластырь радиальный	102 × 190	ARAMID	1 шт.
AR742	пластырь радиальный	125 × 254	ARAMID	1 шт.
AR744	пластырь радиальный	125 × 330	ARAMID	1 шт.
AR745	пластырь радиальный	197 × 228	ARAMID	1 шт.



A - неремонтируемая зона

W - ширина повреждения

Тип шины	A
Легковые шины	38 мм
Грузовые шины	100 мм

L - длина повреждения

D - максимальный диаметр повреждения в протекторе

C - максимальный размер повреждения в плечевой зоне 25 мм

Боковое повреждение		Повреждение протектора	Повреждение плеча	Легковой транспорт	Грузовики	Тяжелые грузовики	
Макс. Ширина (W)	Макс. длина (L)	Протектор Макс. Размер (D)	Плечо Макс. Размер (C)	125-335	6.50-12.50 7-10 215/85-265/75	7.50-10.00 8-11 235/80-295/75	11.00-14.00 12-16.5 295/80-425/65
			6 мм			AR720A	
	12 мм				AR720A	AR742	AR740
	50 мм				AR722A		
1 корд	40 мм			AR722A	AR720A	AR720A	
	80 мм				AR722A		
	120 мм				AR725A		
2 корда	19 мм			AR720A	AR720A	AR722A	
	40 мм				AR722A	AR725A	
	60 мм				AR725A		
		10мм			AR720A	AR720A	
			10 мм		AR720A	AR720A	AR722A
10мм	10 мм				AR720A	AR720A	
	15 мм				AR720A		
	20 мм				AR720A		
	40 мм				AR722A		
	50 мм				AR722A		
	60 мм			AR722A	AR722A	AR740	AR740
	80 мм				AR742		AR742
	130 мм						AR744
		12мм			AR722A	AR725A	
			12 мм		AR720A	AR722A	AR740 / AR742
12мм	40 мм					AR740	AR740
	50 мм						AR744
	70 мм			AR740	AR722A		
	95 мм				AR742		
	130 мм				AR744		
		14мм				AR725A	
		19мм		AR722A	AR722A	AR725A	AR735
			19 мм		AR725A	AR722A	AR740
19мм	20 мм					AR740	AR740
	25 мм						AR742
	40 мм			AR720A			
	50 мм				AR725A		AR742
	65 мм					AR744	
	110 мм				AR742		
	130 мм				AR744		
		25 мм			AR725A	AR735	
			25 мм		AR740	AR742	
25 мм	40 мм			AR722A	AR740	AR742	AR744
	50 мм			AR722A			
	80 мм						
	100 мм				AR744		
		30 мм			AR735		
30 мм	50 мм				AR742	AR744	
	80 мм						
	100мм				AR744		
		40 мм				AR745	
			25 мм			AR744	
40 мм	50 мм			AR744			
	80 мм			AR744			

Жгуты для ремонта шин

Бутилкаучуковые жгуты являются самыми популярными материалами для временного ремонта мелких проколов бескамерных шин. Жгуты изготовлены из прочного нейлонового корда, пропитанного бутилкаучуком высокой клейкости, что позволяет надежно герметизировать повреждение. Для облегчения установки жгутов рекомендуется использовать вулканизирующую жидкость. При небольших проколах применяются жгуты меньшего диаметра (3 мм). В дорожных условиях возможен ремонт прокола более 6 мм с использованием нескольких жгутов. Впоследствии бутилкаучуковые жгуты должны быть заменены профессиональными расходными материалами, так как ремонт выполненный бутилкаучуковыми жгутами является временным.



Номер	Описание	Размер (мм)	Кол-во в уп.
E207	набор жгутов тонких	185	50
E280	набор жгутов	102	50
E281	набор жгутов	204	25
E290	набор жгутов	102	50
E291	набор жгутов	204	25

Усиленные жгуты «MARUNI» являются наиболее совершенными армированными жгутами для ремонта бескамерных легковых и легкогрузовых шин. Жгуты можно использовать для временного ремонта сельскохозяйственных шин. Уникальная конструкция жгута обеспечивает его наилучшую гибкость и эластичность при сохранении высокой прочности. Усиливающий корд распределен по всему сечению жгута и полностью пропитан резиной. Внешний адгезивный слой надежно вулканизирует жгут в шине, герметично заполняя все повреждение. Данные жгуты используются и как заполняющий материал при комбинированных видах ремонта с применением универсальных заплат и кордовых пластырей. Кордовые жгуты идеально подходят для быстрого и качественного ремонта бескамерных шин.



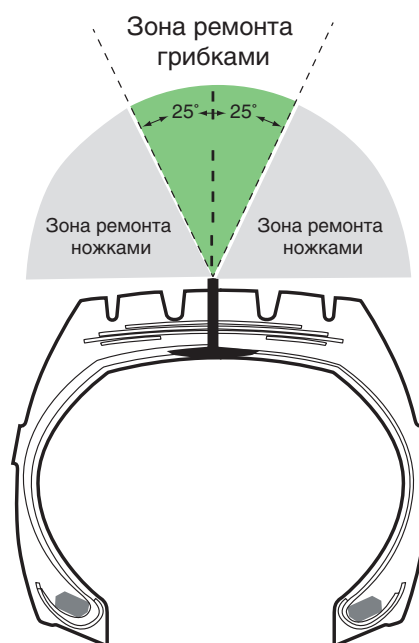
Номер	Описание	Размер (мм)	Кол-во в уп.
23933	набор жгутов резиновых с кордом LP-1050	100	50
23938	набор жгутов резиновых с кордом L-1430	140	30
23942	набор жгутов резиновых с кордом L-2030	200	30

Грибки и ножи для ремонта шин

Грибки для ремонта шин применяются для гарантийного ремонта камерных и бескамерных шин. В радиальной шине грибки устанавливаются только по беговой дорожке. В диагональной шине в любой ремонтпригодной зоне. Ремонт грибками является более надежным по отношению к жгутам. После установки ножка полностью заполняет канал повреждения, а шляпка грибка усиливает каркас шины в зоне повреждения. Грибок изготавливается из прочной эластичной резины и покрыт серым вулканизационным слоем, который обеспечивает надежную вулканизацию к шине. Грибки не требуют специальных приспособлений для установки, так как оснащены специальной установочной проволокой. Для разработки повреждения используйте соответствующие карбидные фрезы. Угол между осью прокола и нормалью к поверхности шины не должен превышать 25 градусов. В противном случае необходимо использовать отдельно заплату и ножку. Грибки предназначены для холодной «химической» вулканизации.



Номер	Описание	Ножка Ø (мм)	Шляпка (мм)	Кол-во в уп.
P248	набор грибков	3,8	27	20
P249	набор грибков	5,5	42	24
P250	набор грибков	8,5	55	24
P251	набор грибков	9,5	55	24
P254	набор грибков	12	88 × 88	12
P255	набор грибков	14	100 × 100	12



Номер	Описание	Ножка Ø (мм)	Кол-во в уп.
P108	набор ножек	8	20
P110	набор ножек	10	20
P112	набор ножек	12	20
P114	набор ножек	14	5
P117	набор ножек	17	5

Химия

Химия Clipper включает в себя все основные и вспомогательные реактивы, необходимые для подготовки и проведения ремонта шин и камер.



Вулканизирующая жидкость (клей) предназначен для холодной вулканизации ремонтных материалов Clipper. Для удобства и экономного расхода, банки комплектуются крышкой с кисточкой.

Номер	Описание	Объем
A004	вулканизирующая жидкость (клей) зеленый	46 мл
A012	вулканизирующая жидкость (клей) зеленый	120 мл
A024	вулканизирующая жидкость (клей) зеленый	240 мл
A050	вулканизирующая жидкость (клей) зеленый	500 мл
A001	вулканизирующая жидкость (клей) зеленый	1 л
A504	вулканизирующая жидкость (клей) прозрачный	46 мл
A512	вулканизирующая жидкость (клей) прозрачный	120 мл
A524	вулканизирующая жидкость (клей) прозрачный	240 мл
A550	вулканизирующая жидкость (клей) прозрачный	500 мл
A501	вулканизирующая жидкость (клей) прозрачный	1 л
A624	вулканизирующая жидкость (клей) синий	240 мл

Вулканизирующая жидкость (клей для горячей вулканизации) черный предназначен для ремонта автомобильных шин и камер горячей вулканизации. При его использовании повышается прочность связи между пластиком и отшерохованной поверхностью шины. Рабочая температура составляет 130-160 градусов. Для удобства и экономного расхода, банки комплектуются крышкой с кисточкой.

Номер	Описание	Объем
A701H	вулканизирующая жидкость (клей) черный для горячей вулканизации	1 л

Буферный очиститель предназначен для удаления грязи и различных химических компонентов с поверхности шин, а так же для обезжиривания и размягчения резины после механической обработки. Данный буферный очиститель может использоваться для обезжиривания поверхности обода колеса в местах установки самоклеящихся балансировочных грузиков.

Номер	Описание	Объем
A110	очиститель (очиститель резины)	1 л

Тальк применяется для обработки поверхности камер и шин после всех видов ремонта, для предотвращения склеивания.

Номер	Описание	Вес
A650	тальк	450 г



Герметик борта применяется для устранения утечки воздуха между бортом бескамерных шин и закраиной обода колеса. Герметик борта быстро устраняет утечки воздуха возникающие при коррозии закраин обода.

Номер	Описание	Объем
A301	герметик борта	1 л



Герметик внутреннего слоя предназначен для восстановления бутил-каучукового слоя (гермослоя), удаленного в процессе ремонта бескамерной шины.

Номер	Описание	Объем
A328	герметик внутреннего слоя (восстановитель гермослоя)	500 мл



Номер	Описание
T008	кисточка малая (для банки 0,24 л)
T101	кисточка большая (для банки 1 л)



Монтажная паста является универсальной, так как подходит для шин всех типов и размеров. Предназначена для быстрого, легкого и безопасного монтажа/демонтажа шин, а так же препятствует возникновению мелких утечек воздуха между бортом бескамерной шины и закраиной колеса. По своему составу паста химически нейтральна к резине и металлу. Монтажная паста полностью готова к использованию.

Номер	Описание	Объем
A203	паста монтажная	3 кг
A205	паста монтажная	5 кг
A210	паста монтажная	10 кг



Краситель для шин. Профессиональный состав для очистки и полировки шин, а также других резиновых деталей автомобиля. Восстанавливает черный цвет, обновляет и защищает поверхность шин. Способ применения: концентрат разводится в пропорции 500-800 гр/л воды. Готовый краситель нанести на поверхность с помощью распылителя.

Номер	Описание	Объем
A400	полироль для шин	1 л
A401	полироль для шин	2 л

Алматы (7273)495-231
Ангарск (3955)60-70-56
Архангельск (8182)63-90-72
Астрахань (8512)99-46-04
Барнаул (3852)73-04-60
Белгород (4722)40-23-64
Благовещенск (4162)22-76-07
Брянск (4832)59-03-52
Владивосток (423)249-28-31
Владикавказ (8672)28-90-48
Владимир (4922)49-43-18
Волгоград (844)278-03-48
Вологда (8172)26-41-59
Воронеж (473)204-51-73
Екатеринбург (343)384-55-89

Иваново (4932)77-34-06
Ижевск (3412)26-03-58
Иркутск (395)279-98-46
Казань (843)206-01-48
Калининград (4012)72-03-81
Калуга (4842)92-23-67
Кемерово (3842)65-04-62
Киров (8332)68-02-04
Коломна (4966)23-41-49
Кострома (4942)77-07-48
Краснодар (861)203-40-90
Красноярск (391)204-63-61
Курск (4712)77-13-04
Лурган (3522)50-90-47
Липецк (4742)52-20-81

Магнитогорск (3519)55-03-13
Москва (495)268-04-70
Мурманск (8152)59-64-93
Набережные Челны (8552)20-53-41
Нижний Новгород (831)429-08-12
Новокузнецк (3843)20-46-81
Новосибирск (383)227-86-73
Омск (3812)21-46-40
Орел (4862)44-53-42
Оренбург (3532)37-68-04
Пенза (8412)22-31-16
Петрозаводск (8142)55-98-37
Псков (8112)59-10-37
Пермь (342)205-81-47

Ростов-на-Дону (863)308-18-15
Рязань (4912)46-61-64
Самара (846)206-03-16
Санкт-Петербург (812)309-46-40
Саратов (845)249-38-78
Севастополь (8692)22-31-93
Саранск (8342)22-96-24
Симферополь (3652)67-13-56
Смоленск (4812)29-41-54
Сочи (862)225-72-31
Ставрополь (8652)20-65-13
Сургут (3462)77-98-35
Сыктывкар (8212)25-95-17
Тамбов (4752)50-40-97
Тверь (4822)63-31-35

Тольятти (8482)63-91-07
Томск (3822)98-41-53
Тула (4872)33-79-87
Тюмень (3452)66-21-18
Ульяновск (8422)24-23-59
Улан-Удэ (3012)59-97-51
Уфа (347)229-48-12
Хабаровск (4212)92-98-04
Чебоксары (8352)28-53-07
Челябинск (351)202-03-61
Череповец (8202)49-02-64
Чита (3022)38-34-83
Якутск (4112)23-90-97
Ярославль (4852)69-52-93

Россия +7(495)268-04-70

Казахстан +7(7172)727-132

Киргизия +996(312)96-26-47